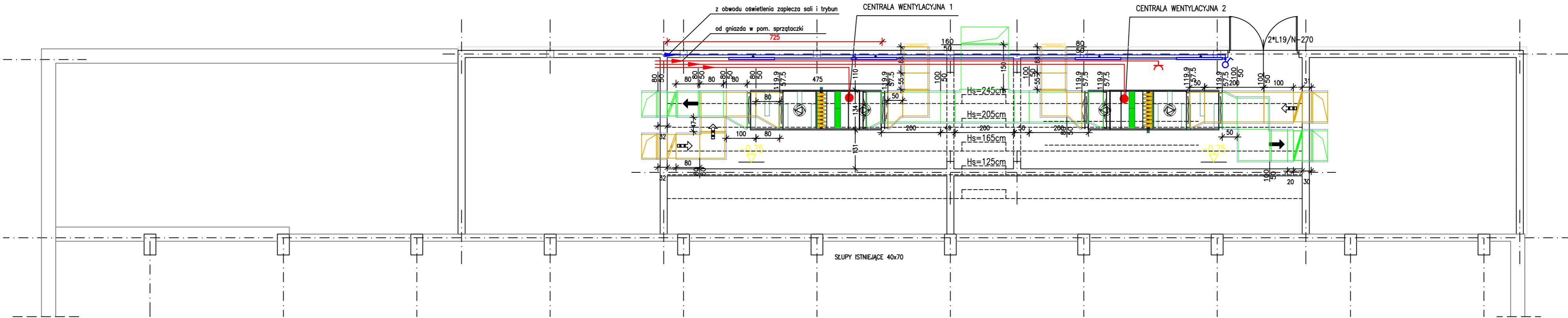


CZĘŚĆ ISTNIEJĄCA

CZĘŚĆ PROJEKTOWANA

N-0.1 WENTYLATORNIA
79,96m² GRES TECHNICZNY



LEGENDA:

- OPRAWA OŚWIETLENIA EWAKUACYJNEGO KWADRA ROAD LED 3W
- OPRAWA AMS00224TCXPC165 2x24W TC-F PC E IP65
- OPRAWA TCS125 1xTL5-35W HFP P
- OPRAWA TCS125 2xTL5-35W HFP P
- OPRAWA ZEWNĘTRZNA MOC 150W Z CZUJNIKIEM RUCHU I CZUJNIKIEM ZMIERZCHOWYM
- ŁĄCZNIK PODTYNKOWY
- PRZEWODY ZASILAJĄCE OBWODY OŚWIELENIOWE
- PRZEWODY ZASILAJĄCE OBWODY GŁAZD I URZĄDZEŃ TECHNICZNYCH
- GŁAZDO JEDNOFAZOWE

Przedmiot opracowania	
PRZEBUDOWA, NADBUDOWA I ROZBUDOWA SALI GIMNASTYCZNEJ O TRYBUNY I ZAPLECZE SOCJALNE WRAZ Z NIEZBĘDNĄ INFRASTRUKTURĄ TECHNICZNĄ	
Adres inwestycji	Inwestor
RUDA MALENIECKA DZ. NR 10/7 GMINA RUDA MALENIECKA	GMINA RUDA MALENIECKA 26-242 RUDA MALENIECKA 99A

Tytuł rysunku	Branża
PLAN INSTALACJI ELEKTRYCZNYCH – RZUT PRZYZIEMIA	ELEKTRYCZNA

KONCEPT	
PRACOWNIA PROJEKTOWA EWA PIECH-GAJ Włodzimierzów, Energetyczna 43, 97-330 Sulejów NIP 771-235-07-05 e-mail: ewapiech@gmail.com	

Projektował	Podpis	Data
Jerzy Toczyński mgr inż. elektryk UAN.V.8388/105/90 branża elektryczna		październik 2016 r.
Sprawił	Podpis	Skala
Jarosław Zarebski mgr inż. elektryk LOD/0940/POOE/08 branża elektryczna		1:100

Rzędna parteru	Faza	Wydruk	Nr rysunku
±0,00=220,24 m.n.p.m.	P.B-W.	594x297	E-2